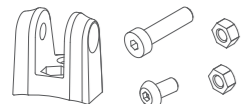


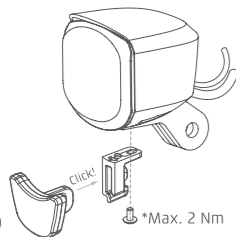
Front fender adapter | Schutzblech-Adapter



Model no. AP3
Includes | Inhalt:
1 x Front fender adapter | 1 x Schutzblech-Adapter
1 x M5 20mm bolt | 1 x M5 20mm Schraube
1 x M5 8 mm bolt | 1 x M5 8mm Schraube
2 x M5 4mm nut | 2 x M5 4mm Mutter

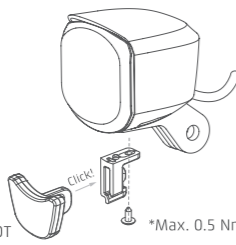
The Fender is not included in the package.
Please check the compatibility of the fender.
| Das Schutzblech ist nicht im Lieferumfang enthalten.
Bitte prüfen Sie die Kompatibilität des Schutzblechs.

K-reflector+ adapter (w/machine screw)
| K-Reflektor mit Halterung & Maschinenschraube
Available for RXE90
| Verfügbar für RXE90



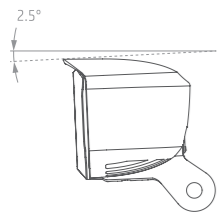
Model No. RFD *Max. 2 Nm

K-reflector+ adapter (w/self-tapping screw)
| K-Reflektor mit Halterung & Blechschraube
Available for RXE50
| Verfügbar für RXE50



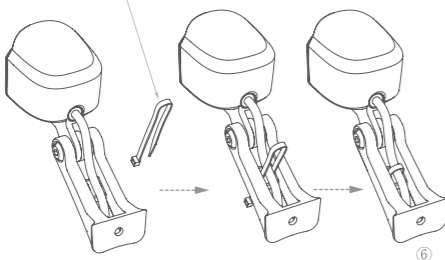
Model No. RFDT *Max. 0.5 Nm

IMPORTANT! 2.5 DEGREES DOWNWARD INSTALLATION.
| WICHTIG! INSTALLATION MIT 2.5 GRAD NACH UNTEN.



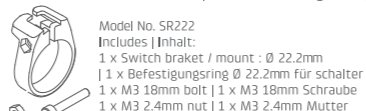
Cable Sorting Suggestion | Vorschlag zur Kabelverlegung

Cable tie (Not Included)
| Kabelbinder (nicht im Lieferumfang)



How to install the control switch | Installation des Fernlichtschalters

1. With Switch bracket / mount | Mit dem Befestigungsring



Model No. SR222
Includes | Inhalt:
1 x Switch bracket / mount : Ø 22.2mm
| 1 x Befestigungsring Ø 22.2mm für schalter
1 x M3 18mm bolt | 1 x M3 18mm Schraube
1 x M3 2.4mm nut | 1 x M3 2.4mm Mutter

Step 1 : Remove other components and insert the clamp from the end.
| Schritt 1 : Entfernen der anderen Komponenten und aufschieben des Befestigungsringes.



This clamp can be install on both direction.
| Die Klemme kann in beide Richtungen installiert werden.

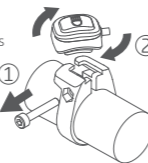
Step 2 : Push the button into clamp from the notch on the side.
| Schritt 2 : Den Schalter von der seitlichen Kerbe in die Klemme drücken.

How to release button:

| Deinstallation des Fernlichtschalters

Step 1 : Take bolt out of ring.
| Schritt 1 : Entfernen der Schraube

Step 2 : Twist button to release.
| Schritt 2 : Zum Entnehmen drehen.



Step 3 : Assemble the bolt and nut. The position of bolt and nut can be swithed for intallation need.
| Schritt 3 : Montage der Schraube und Mutter. Die Montagerichtung der Schraube und Mutter kann gewechselt werden.

High beam activated: Blue light.
| Fernlicht aktiviert: Zeichen mit blauem Licht.



High beam deactivated : White sign without light.
| Fernlicht deaktiviert: Weißes Zeichen ohne Licht



Technical Data | Technische Daten

	Model name	RX-E90	RX-E50
	Model no.	RXE90	RXE50
	Light output Lichtleistung	High beam : 90 lux / Low beam : 50 lux	50 lux
	Optical technology Optische Technologie	RX Plus	RX
	Light Source Lichtquelle	LED *2	LED *1
	Input voltage (DC) Eingangsspannung (DC)	5 - 16 V	5 - 16 V
	Power consumption Energieverbrauch	High beam : 5.8W max. / Low beam : 2.9W	2.5W
	Cable diameter Kabeldurchmesser	Power : Ø 4mm / Switch : Ø 2.55mm	Power : Ø 4mm
	Cable length Kabellänge	Power : 1400mm / Switch : 300mm / 650mm	Power : 1400mm
	IP rating IP Klasse	IP56	IP56
	Operating temperature (°C) Temperaturbereich (°C)	-25 ~ +70	-25 ~ +50
	Material	Aluminum	Plastic
	Weight (w/o cable) Gewicht (ohne Kabel)	37.5g	18.5g
	Dimension (WXHXL) Maße (BxHxL)	39.2 x 52.6 x 48.8 mm	39.2 x 52.6 x 48.8 mm
	Switch bracket / mount Befestigungsring	Ø 22.2 mm	n/a
	Reflector (optional) Reflektor (optional)	RFD	RFDT
	Compliance Regelkonformität	RoHS / CE / Prop 65	RoHS / CE / Prop 65
	Type of Approval Art der Genehmigung	StVZO-K	StVZO-K
	Approval number Genehmigungsnummer	- K 2047	- K 2047

Technical modification reserved. These headlights have been developed for use on bikes with speeds up to 25 km/h (Pedelects).
| Technische Änderungen vorbehalten. Diese Scheinwerfer sind für Fahrräder bis zu 25 Km/h (Pedelects) entwickelt worden.

Caution | VORSICHT

- EN When mounting the LITEMOVE lights, please use the existing screws and small parts from the package.
- EN For best high beam performance, at least 5.8W power supply in nominal 6V is highly recommended. Insufficient power supply (<5.8W) may result in high beam no function or dim performance. Low voltage (<5V) may result no function or dim performance for both high/low beam modes.
- EN Please take care to tighten the screws with the right torque shown on each model.
- EN Never use a high-pressure hose or alcohol-containing fluids to clean. Do not use aggressive cleaning agents (also no alcohol!)
- EN According to German StVZO§67, the light needs to be mounted properly to be ready for use.
- EN Prior to every ride, a secure and sturdy connection of the light to its mounting bracket and of the mounting bracket to the bicycle must be checked and ensured.
- EN A mounting height of the headlight should be at least 400 mm and a maximum of 1200 mm above the ground.
- EN If an LED has failed, the headlight must be replaced.

- DE Bei Installation des LITEMOVE Scheinwerfers bitte die der Packung beiliegende Schrauben und Kleinteile verwenden.
- DE Für eine optimale Fernlichtleistung wird eine Stromversorgung von mindestens 5.8 W bei einer Nennspannung von 6 V dringend empfohlen. Eine unzureichende Stromversorgung (<5.8W) kann dazu führen, dass das Fernlicht keine Funktion hat oder die Leistung beeinträchtigt wird. Niedrige Spannung (<5V) kann für beide, Fern- & Abblendlicht, keine Funktion oder schwache Leistung ergeben.
- DE Bitte beachten Sie bei Anzug der Schrauben das richtige Anzugsmoment laut Aufdruck auf dem Produkt.
- DE Niemals hohen Luftdruck oder alkoholhaltige Flüssigkeiten zur Reinigung verwenden. Keine aggressiven Reiniger verwenden (ebenso keinen Alkohol).
- DE Nach StVZO§67 müssen die lichttechnischen Einrichtungen vorschriftsmäßig und fest angebracht sowie einsatzbereit sein. Lichttechnische Einrichtungen dürfen nicht verdeckt sein.
- DE Stellen sie den Lichtkegel des Scheinwerfers so ein, dass die Mitte des Lichtkegels in 5m halb so hoch ist wie der Scheinwerfer selbst.
- DE Anbauhöhe des Scheinwerfers sollte mindesten 400 mm und maximal 1200 mm über dem Boden betragen.
- DE Wenn eine LED ausgefallen ist muss der Scheinwerfer ersetzt werden.



Points de collecte sur www.quefairedemesdechets.fr



info@lite-move.com
www.lite-move.com

M-RX-0E01-B21011

LITEMOVE

LITEMOVE

RX Headlight Series

| RX Scheinwerfer Serie
User Installation Guide | Bedienungsanleitung
Headlight for speeds up to 25 km/h (Pedelec)
| Scheinwerfer bis zu 25 Km/h (Pedelec)

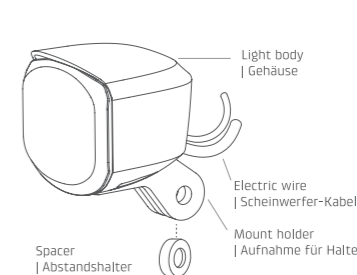
~ K 2047 RX-E90 / RX-E50 (Type name: RX)

EN This headlight is for DC power source 5-16V only. Do not use it to an AC power source (e.g. a dynamo)! **Connecting over voltage power may cause the lamp to be destroyed!** The headlight comes without switch, switching on and off by the system of the e-bike.

DE Dieser Scheinwerfer ist nur für eine Gleichspannungsstromquelle (DC) 5-16V. Keine Wechselspannungsquelle (z.B. Dynamo) benutzen! **Anschluss an Überspannung kann zur Zerstörung des Scheinwerfers führen!** Scheinwerfer ohne Lichtschalter. Ein- und Ausschalten durch System Bedieneinheit. Hinweis: Die Texte in deutscher Sprache beinhalten teilweise zusätzliche Informationen dienur im Geltungsbereich der StVZOgültigkeit haben.

Product Overview | Produktübersicht

Model No. RXE90



High beam control switch | Fernlichtschalter
Include | Inhalt:



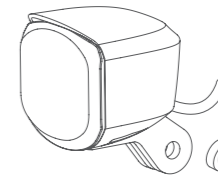
Part No. CS1/ CS3: 300mm
Part No. CS2/ CS4 : 650mm



Part No. SR222 :
Switch bracket / mount: Ø 22.2mm
| Befestigungsring Ø 22.2mm für schalter

Product Includes | Inhalt:
1 x Headlight with electric wires | 1 x Scheinwerfer mit Scheinwerfer-Kabel
1 x Spacer | 1x Abstandshalter
1 x Control switch & switch bracket / mount | 1 x Fernlichtschalter & Befestigungsring

Model No. RXE50



Product Includes | Inhalt:
1 x Headlight with electric wires | 1 x Scheinwerfer mit Scheinwerfer-Kabel
1 x Spacer | 1x Abstandshalter

①

Accessories | Zubehör

Optional accessories, depending on drive system and mounting position.
| Optionales Zubehör, je nach Antriebssystem und Halterposition.

**K-reflector+ adapter (w/machine screw)
| K-Reflektor mit Halterung & Maschinenschrauben**
Model No. RFD

- 1 x Reflector | 1 x Reflektor
- 1 x Reflector adapter | 1 x Reflektor Halterung
- 1 x M3 6mm Phillips bolt
- 1 x M3 6mm Kreuz-schlitzschraube

**K-reflector+ adapter (w/self-tapping screw)
| K-Reflektor mit Halterung & Blechschraube**
Model No. RFDT

- 1 x Reflector | 1 x Reflektor
- 1 x Reflector adapter | 1 x Reflektor Halterung
- 1 x M3 6mm Phillips bolt
- 1 x M3 6mm Kreuz-schlitzschraube

**Fork mount for SR Suntour NEX-E, NEX, CR8
| Halter für SR Suntour NEX-E, NEX, CR8**
Model no. STU-1

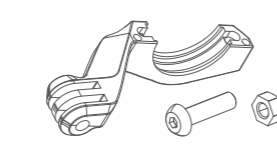
**Fork mount for SR Suntour NCX-E
| Halter für SR Suntour NCX-E**
Model no. STU-2

**Fork mount for SR Suntour SF20-NEX-E25
| Halter für SR Suntour SF20-NEX-E25**
Model no. STU-4

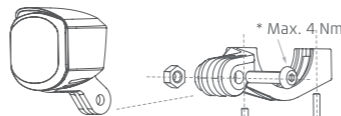
- 1 x Mount for Suntour | 1x Halter für Suntour
- 1 x M5 20mm bolt | 1 x M5 20mm Schraube
- 1 x M5 4mm nut | 1 x M5 4mm Mutter

Installation Guide | Installationsanleitung

**GoPro style mount for BOSCH Intuvia & Nyon (~MY20) display holder
| Halter für Bosch Intuvia & Nyon (~MY20)**



- Model No. GO-B01
Includes | Inhalt:
1 x Mount for Bosch | 1 x Halter für Bosch
1 x M5 20mm bolt | 1 x M5 20mm Schraube
1 x M5 4mm nut | 1 x M5 4mm Mutter



- * M4 Bolt for Bosch (Not included)
- | M4 Schraube für Bosch (Nicht im Lieferumfang)
- * Max. 1 Nm

**Handlebar bracket / mount: Ø31.8 & 35mm/ universal
| Universeller Kunststoff Lenkerhalter Ø 31.8 / 35mm**

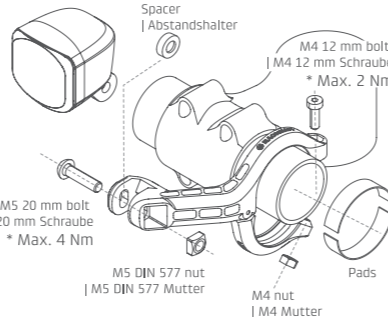


**Fork mount for SR Suntour MOBIE 34/45/25/A32, XCR32, XCM32
| Halter für SR Suntour MOBIE 34/45/25/A32, XCR32, XCM32**
Model No. STU-3

- 1 x Mount for Suntour | 1x Halter für Suntour
- 1 x M5 20mm bolt | 1 x M5 20mm Schraube
- 1 x M5 4mm nut | 1 x M5 4mm Mutter
- 1 x M5 10mm bolt | 1 x M5 10mm Schraube
- 1 x M5 Washer | 1 x M5 Beilagscheibe

Model No. PHBU31850

- Includes | Inhalt:
1 x Handlebar bracket / mount | 1x Lenkerhalter
1 x M4 12mm bolt | 1 x M4 12mm Schraube
1 x M4 nut | 1 x M4 Mutter
1 x M5 20mm bolt | 1 x M5 20mm Schraube
1 x M5 DIN 577 nut | 1 x M5 DIN 577 Mutter
2 x 0.5mm pad | 2 x 0.5mm Pad
2 x 2.5mm pad | 2 x 2.5mm Pad



**GoPro style mount for BOSCH Intuvia & Nyon (~MY20) display holder
| Halter für Bosch Intuvia & Nyon (~MY20)**
Model No. GO-B01



- 1 x Mount for Bosch | 1 x Halter für Bosch
- 1 x M5 20mm bolt | 1 x M5 20mm Schraube
- 1 x M5 4mm nut | 1 x M5 4mm Mutter

**Handlebar bracket / mount: Ø31.8 & 35mm/ universal
| Universeller Kunststoff Lenkerhalter Ø 31.8 / 35mm**
Model No. PHBU31850

- 1 x Handlebar bracket / mount | 1x Lenkerhalter
- 1 x M4 12mm bolt | 1 x M4 12mm Schraube
- 1 x M4 nut | 1 x M4 Mutter
- 1 x M5 20mm bolt | 1 x M5 20mm Schraube
- 1 x M5 DIN 577 nut | 1 x M5 DIN 577 Mutter
- 2 x 0.5mm pad | 2 x 0.5mm Pad, 2 x 2.5mm pad | 2 x 2.5mm Pad

**Fork mount for FOX AWL
| Halter für FOX AWL**
Model No. STU-5

- 1 x Mount for FOX AWL | 1x Halter für FOX AWL
- 1 x M5 20mm bolt | 1 x M5 20mm Schraube
- 1 x M5 4mm nut | 1 x M5 4mm Mutter
- 2 x M5 10mm bolt | 2 x M5 10mm Schraube

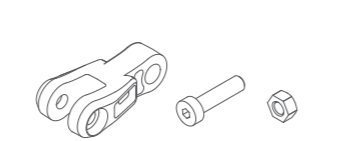
**Stem (face cap) adapter
| Vorbau Adapter , Verlängerung GoPro kompatibel**
Model No. AP1

- 1 x Stem (face cap) adapter | 1 x Vorbau Adapter
- 1 x M5 20mm bolt | 1 x M5 20mm Schraube
- 1 x M5 4mm nut | 1 x M5 4mm Mutter

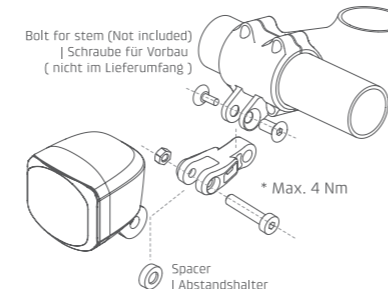
**Universal fork mount
| Universeller Kunststoff Gabelhalter**
Model No. FKPL

- 1 x Plastic fork mount | 1 x Kunststoff Gabelhalter
- 1 x M5 20mm bolt | 1 x M5 20mm Schraube
- 1 x M5 4mm nut | 1 x M5 4mm Mutter

**Stem (face cap) adapter
| Vorbau Adapter , Verlängerung GoPro kompatibel**



- Model No. AP1
Includes | Inhalt:
1 x Stem (face cap) adapter | 1 x Vorbau Adapter
1 x M5 20mm bolt | 1 x M5 20mm Schraube
1 x M5 4mm nut | 1 x M5 4mm Mutter



Front fender adapter | Schutzblech-Adapter
Model No. AP3

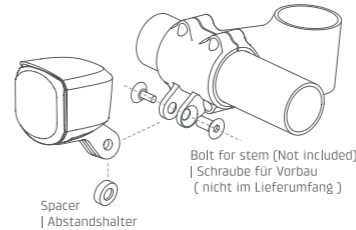
- 1 x Front fender adapter | 1 x Schutzblech-Adapter
- 1 x M5 20mm bolt | 1 x M5 20mm Schraube
- 1 x M5 8 mm bolt | 1 x M5 8mm Schraube
- 2 x M5 4mm nut | 2 x M5 4mm Mutter

**Aluminum 2 axes fork mount
| Verstellbarer CNC Aluminium Gabelhalter**
Model No. FK2A

- 1 x 2 axes fork mount | 1x 2 Arme für Halter
- 2 x M5 Mutual to lock bolt | 2x M5 Halteschrauben
- 2 x M5 Mutual to lock nut | 2x M5 Kontermutter

Mount on stem | Am Vorbau

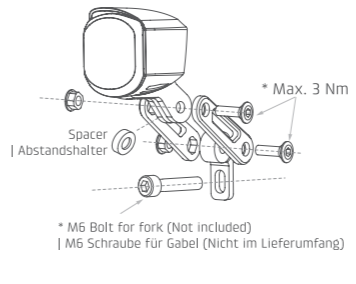
The stem is not included in the package.
Please check the compatibility of the stem.
| Der Vorbau ist nicht im Lieferumfang.
Bitte überprüfen Sie die Kompatibilität des Vorbaus.



Aluminum 2 axes fork mount | Verstellbarer CNC Aluminium Gabelhalter



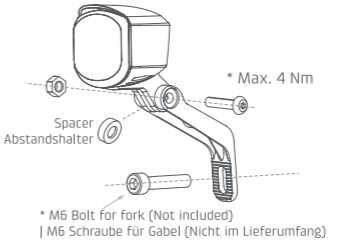
- Model No. FK2A
Includes | Inhalt:
1 x 2 axes fork mount | 1 x 2 Arme für Halter
2 x M5 Mutual to lock bolt | 2 x M5 Halteschrauben
2 x M5 Mutual to lock nut | 2 x M5 Kontermutter



Universal fork mount | Universal Gabelhalter



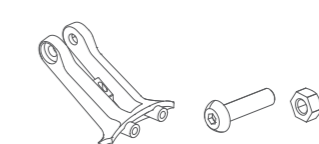
- Model No. FKPL
Includes | Inhalt:
1 x Plastic fork mount | 1 x Kunststoff Gabelhalter
1 x M5 20mm bolt | 1 x M5 20mm Schraube
1 x M5 4mm nut | 1 x M5 4mm Mutter



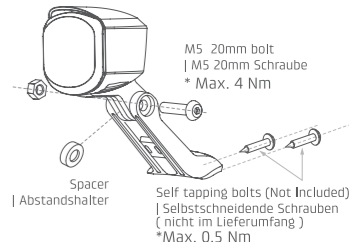
Fork mount for SR Suntour NEX-E, NEX, CR8 | Halter für SR Suntour NEX-E, NEX, CR8

Fork mount for SR Suntour NCX-E | Halter für SR Suntour NCX-E

Fork mount for SR Suntour SF20-NEX-E25 | Halter für SR Suntour SF20-NEX-E25

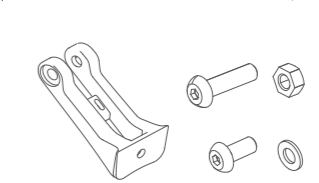


- Model No. STU-1/ STU-2/ STU-4
Includes | Inhalt:
1 x Mount for Suntour | 1x Halter für Suntour
1 x M5 20mm bolt | 1 x M5 20mm Schraube
1 x M5 4mm nut | 1 x M5 4mm Mutter

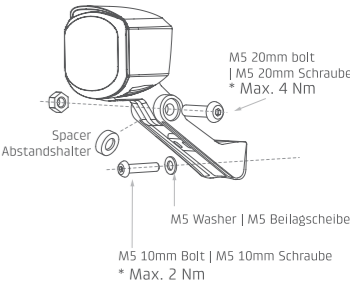


- M5 20mm bolt | M5 20mm Schraube
- * Max. 4 Nm
- Spacer | Abstandshalter
- Self tapping bolts (Not Included) | Selbstschneidende Schrauben (nicht im Lieferumfang)
- *Max. 0.5 Nm

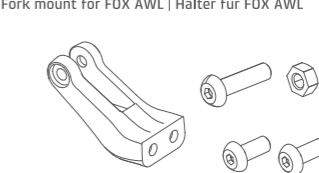
**Fork mount for SR Suntour MOBIE 34/45/25/A32, XCR32, XCM32
| Halter für SR Suntour MOBIE 34/45/25/A32, XCR32, XCM32**



- Model No. STU-3
Includes | Inhalt:
1 x Mount for Suntour | 1 x Halter für Suntour
1 x M5 20mm bolt | 1 x M5 20mm Schraube
1 x M5 4mm nut | 1 x M5 4mm Mutter
1 x M5 10mm bolt | 1 x M5 10mm Schraube
1 x M5 Washer | 1 x M5 Beilagscheibe



Fork mount for FOX AWL | Halter für FOX AWL



- Model No. STU-5
Includes | Inhalt:
1 x Mount for FOX AWL | 1x Halter für FOX AWL
1 x M5 20mm bolt | 1 x M5 20mm Schraube
1 x M5 4mm nut | 1 x M5 4mm Mutter
2 x M5 10mm bolt | 2 x M5 10mm Schraube

