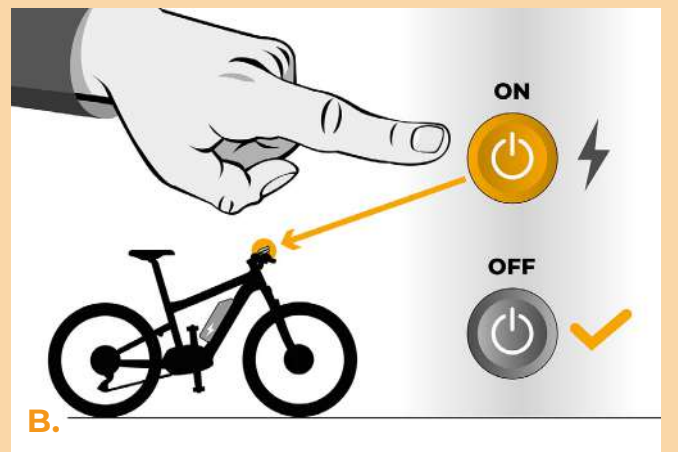
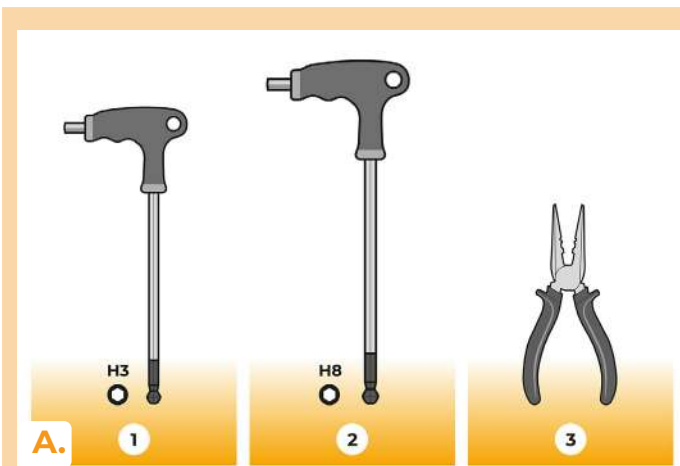


SpeedBox 3.0 dla Brose

KROK 1: Przygotowanie do Instalacji

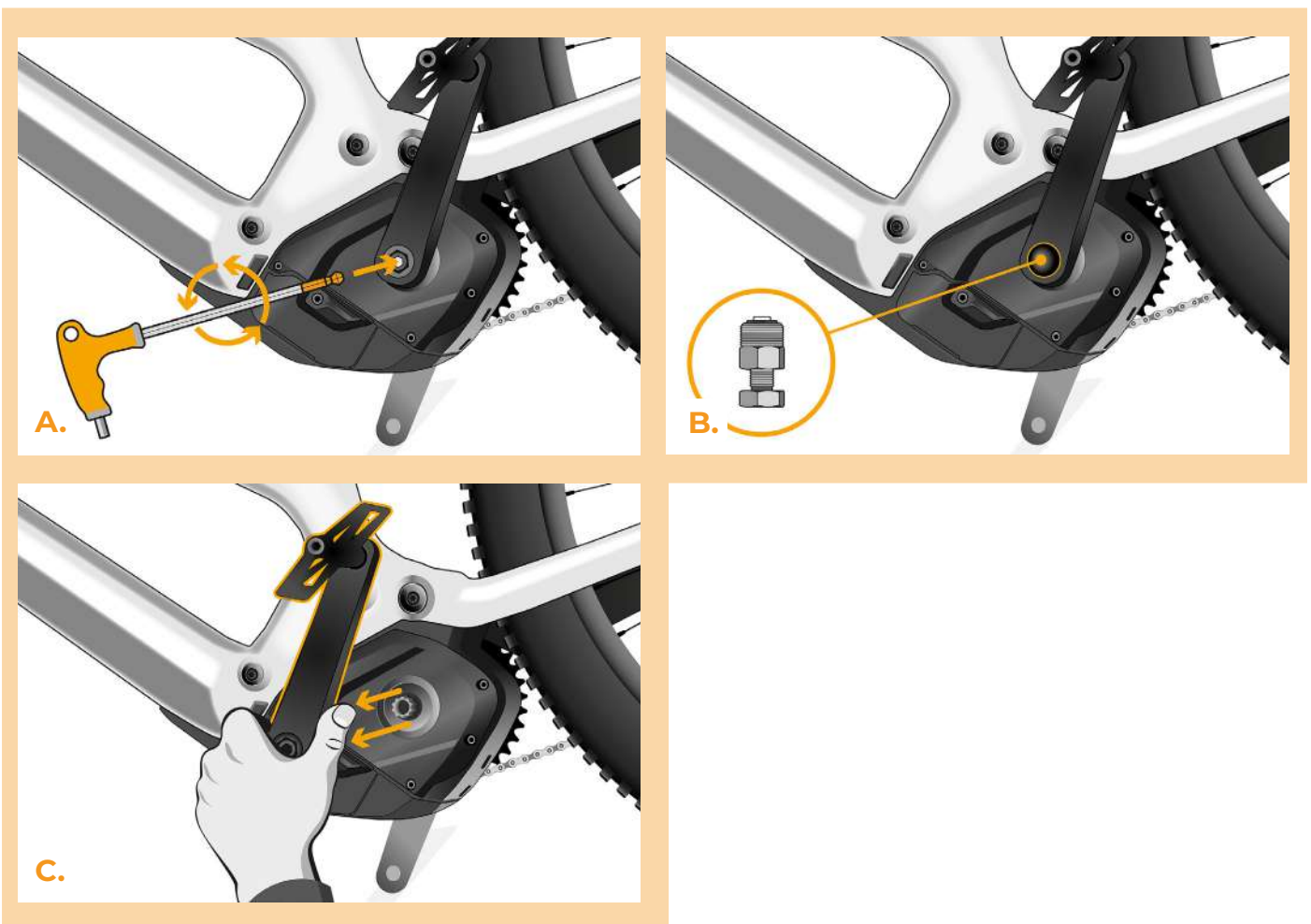
- A.** Przygotuj następujące narzędzia:
1. Inbus H3
 2. Inbus H8
 3. Mały płaski śrubokręt
- B.** Wyłącz rower.
- C.** Wyjmij baterię według instrukcji producenta.



KROK 2: Demontaż korby

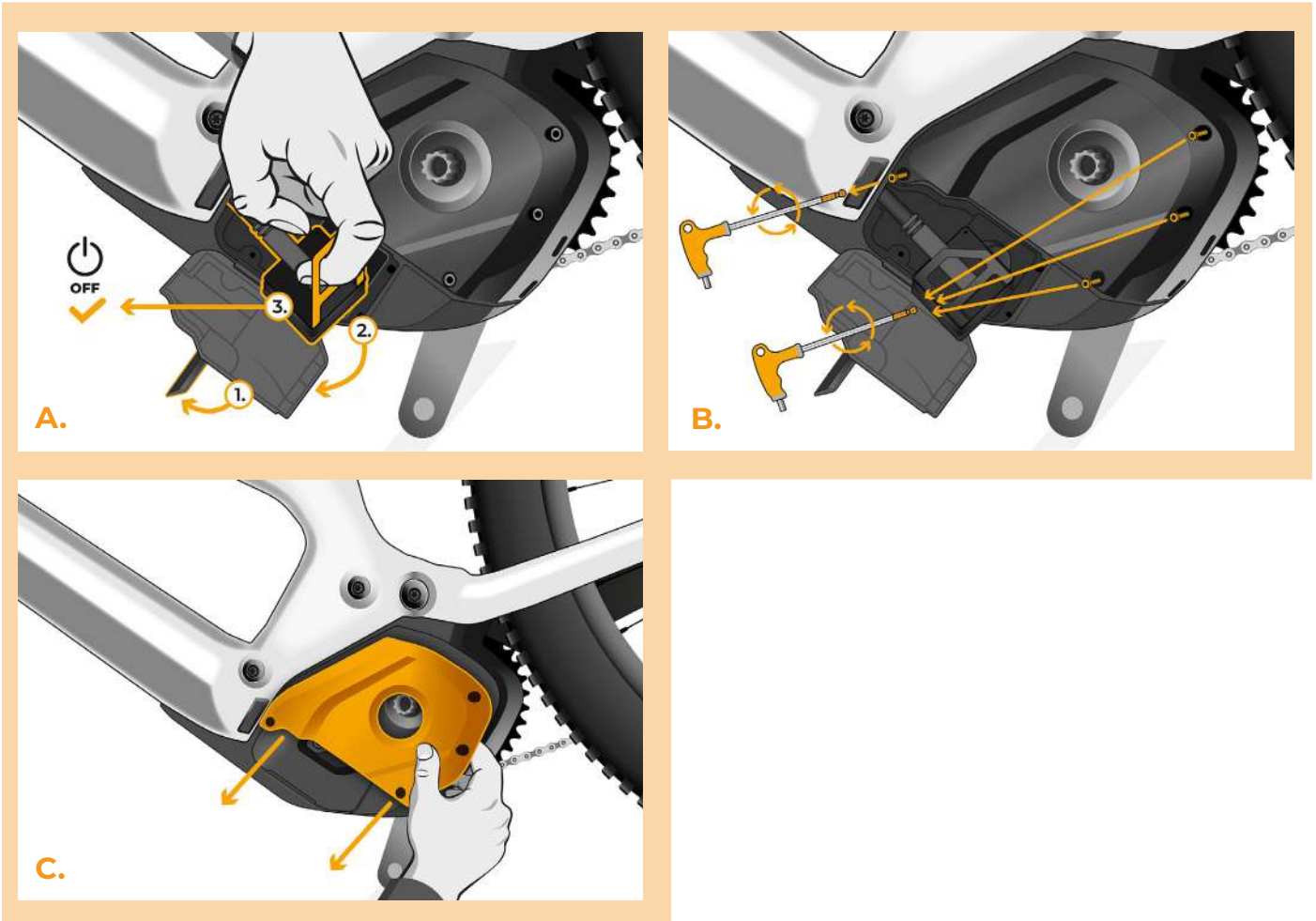
Jeśli korbka przeszkadza w odinstalowaniu pokrywy silnika, potrzebna jest jej deinstalacja.

- A.** Wykręć śrubkę zabezpieczającą lewą korbę za pomocą klucza inbusowego H8.
- B.** W przypadku, że śruba zabezpieczająca nie jest samościągająca, należy użyć adaptera do ściągania korby, w tym celu sprawdź instrukcje na stronach [www](#).
- C.** Zdejmij korbę z osi silnika.



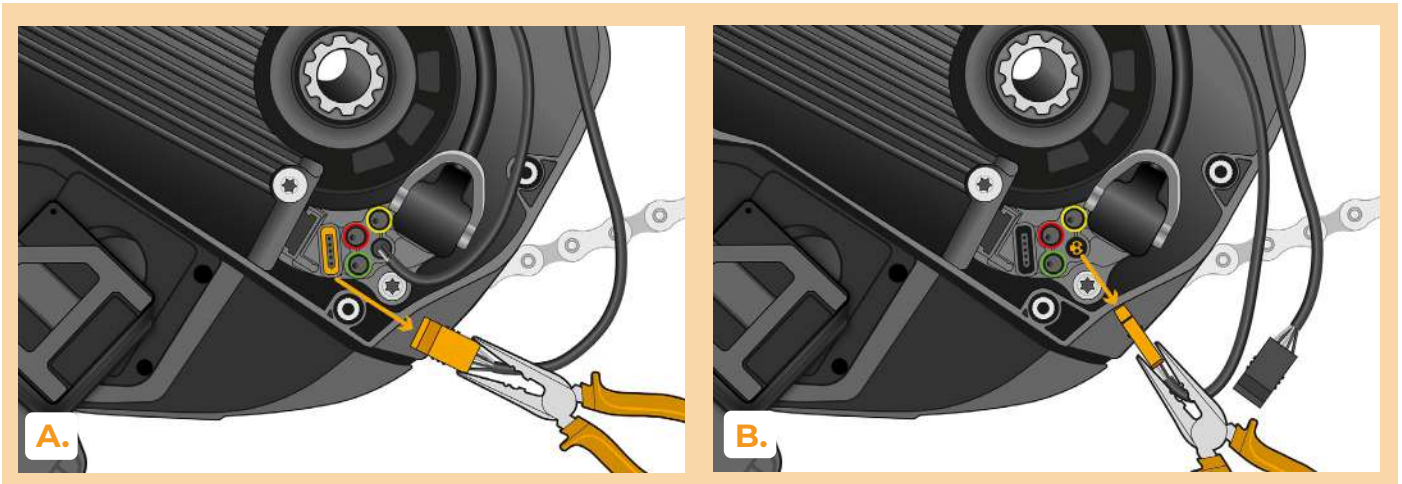
KROK 3: Demontaż pokrywy

- A. Odłącz wtyczkę ładowania baterii.
- B. Odkręć śrubę trzymającą pokrywę silnika inbusem H3.
- C. Zdejmij pokrywę silnika.



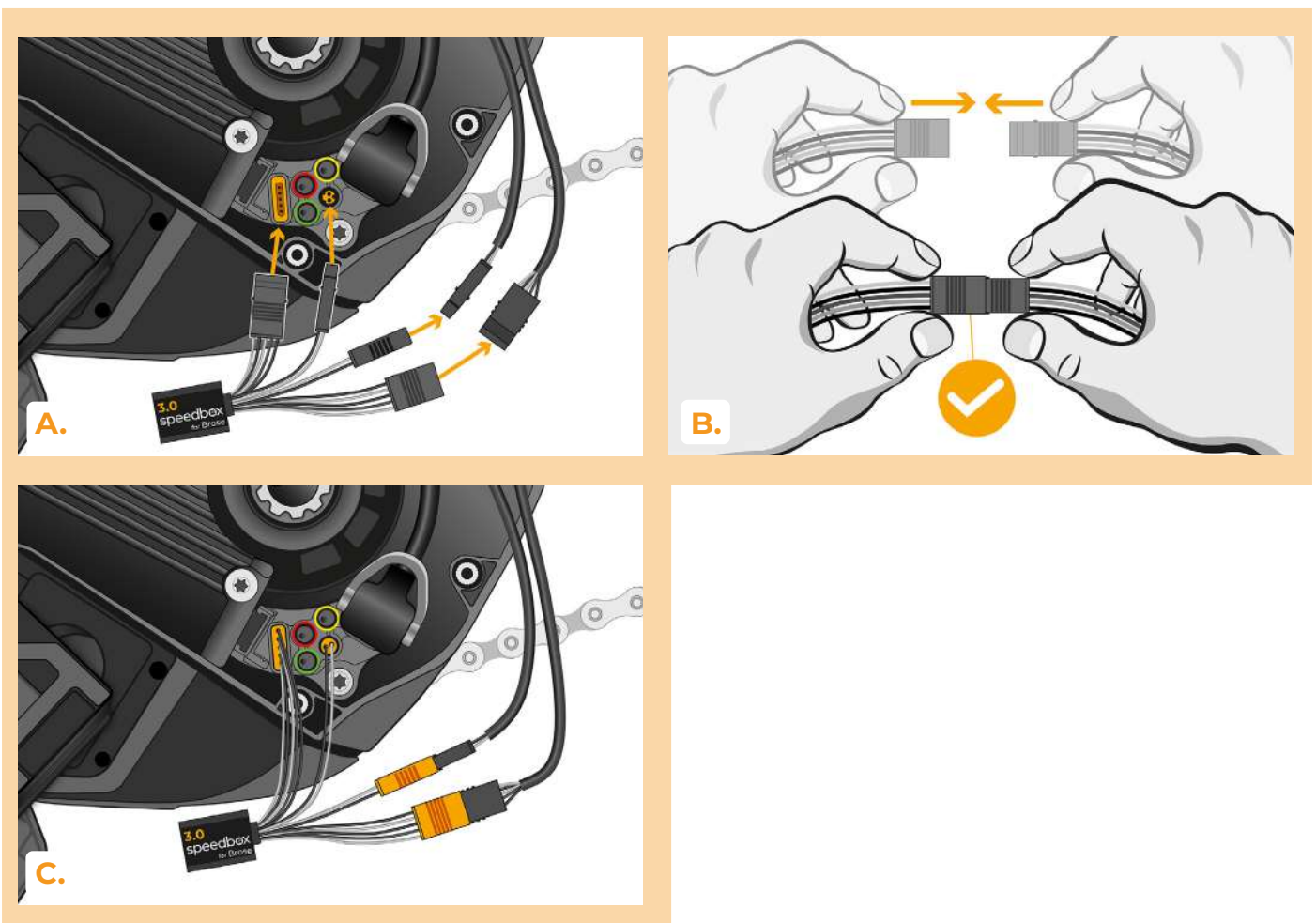
KROK 4: Rozłączenie wtyczek z silnika

- A. Za pomocą kleszczy odłącz wtyczkę ekranu z silnika.
- B. Takim samym sposobem odłącz wtyczkę czujnika prędkości.



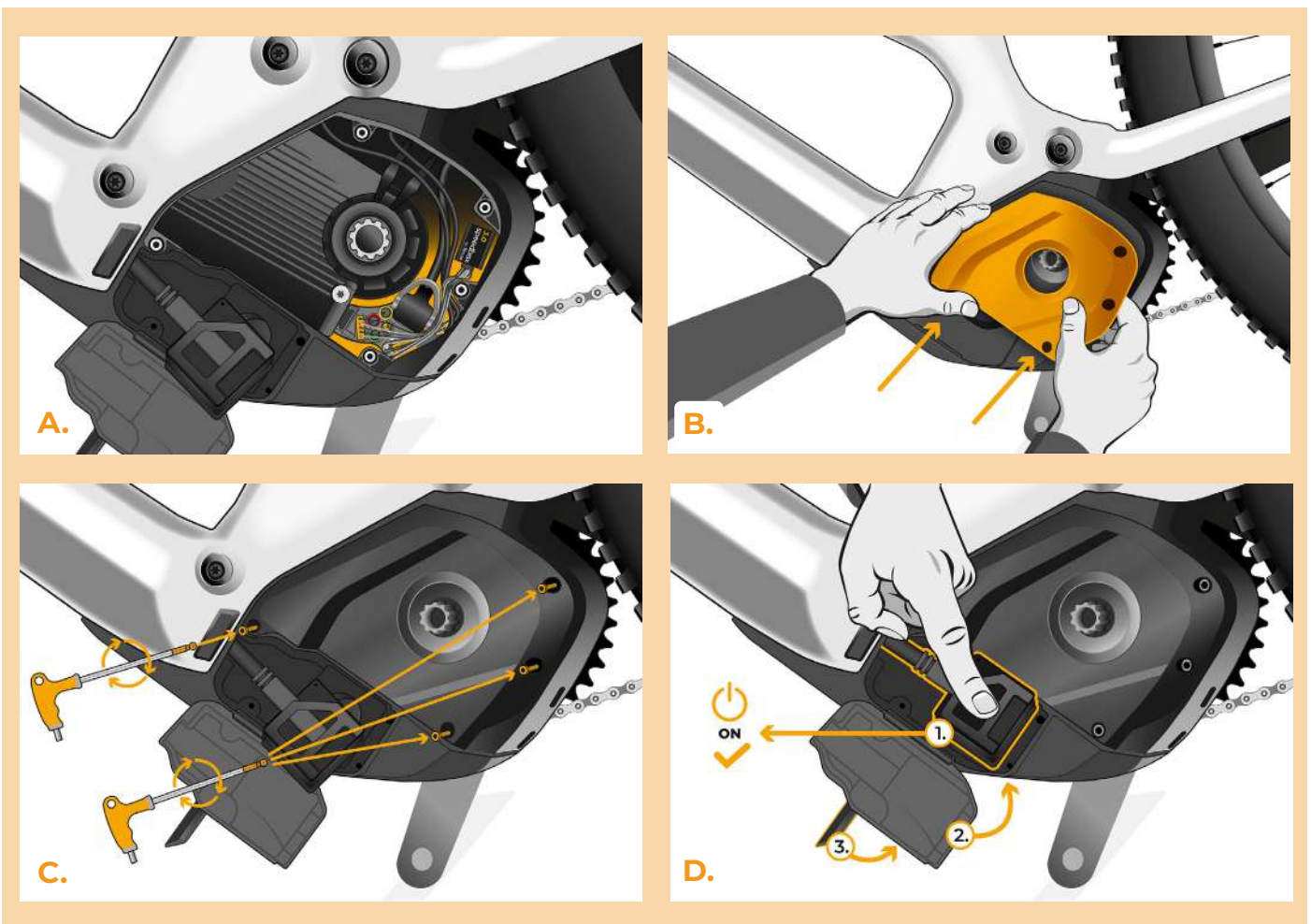
KROK 5: Instalacja tuningu SpeedBox

- A. Podłącz urządzenie SpeedBox do silnika na miejsce w którym były podłączone oryginalne przewody.
- B. Podłącz wtyczki eroweru, które zostały wcześniej odłączone do wtyczek urządzenia SpeedBox. Upewnij się, że zwłeczki wtyczek zaskoczyły na miejsce.
- C. Przed montażem silnika sprawdź prawidłowość podłączenia według rysunku.



KROK 6: Montaż pokrywy silnika

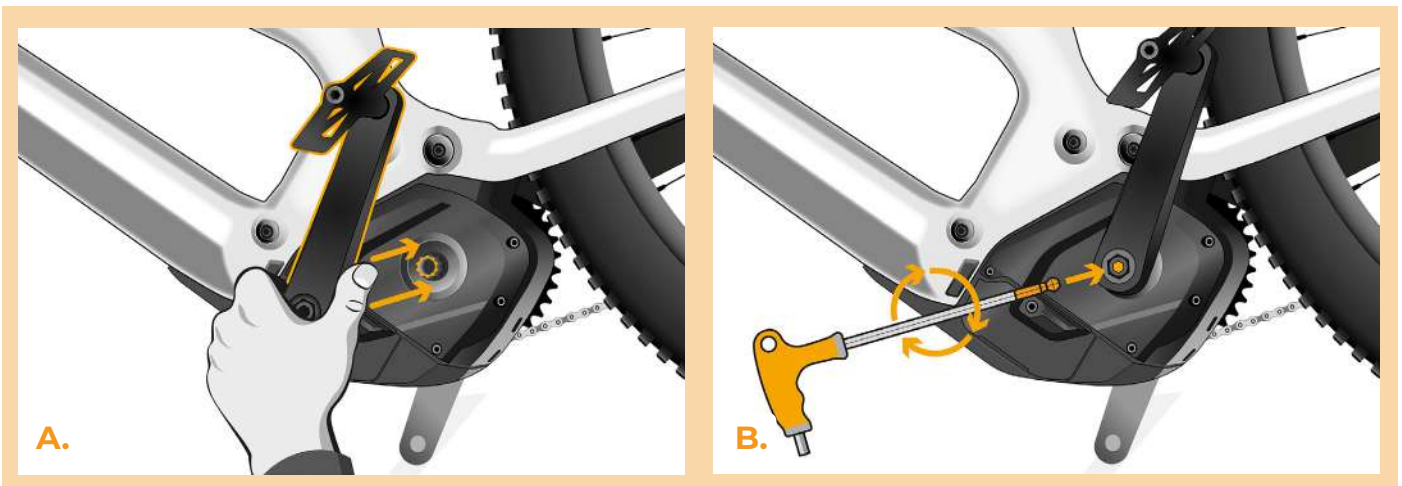
- A. Włóż urządzenie SpeedBox wraz kablami i wtyczkami włoż spowrotem do wolnego miejsca pod przykrywą silnika.
- B. Daj pokrywę silnika w poprzednie miejsce.
- C. Dokręć pokrywę silnika kluczem inbusowym H3.
- D. Podłącz wtyczkę ładowania baterii.



KROK 7: Montaż korby

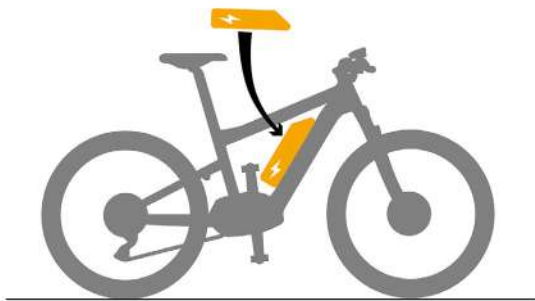
Jeśli odkręcałeś korbę według kroku 2, zamotuj ją spowrotem.

- A.** Włóż korbę na oś roweru.
- B.** Dokręć śrubę zabezpieczającą korbę za pomocą inbusa H8.



KROK 8: Kontrola funkcji tuningu

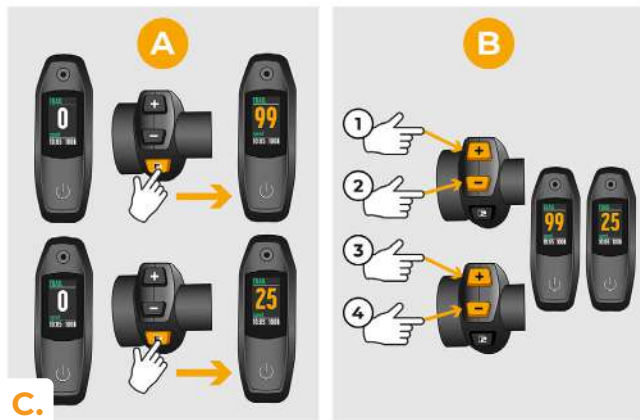
- A. Włóż baterię do e-roweru.
- B. Włącz rower.
- C. Aktywowanie lub deaktywowanie SpeedBox przeprowadza się krótkim kliknięciem funkcji WALK lub przełączaniem między dwoma modułami asystenta (+-+).
- D. Pokręć tylnim kołem żeby upewnić się, że na ekranie pokazuje się prędkość.



A.



B.



C.



D.

KROK 9: Ustawienie maksymalnej prędkości

- A.** Przejdź na tryb TURBO. Szybko przełączaj tryby w następującej kolejności TURBO > TRAIL > ECO > OFF > ECO > TRAIL > TURBO. (trzy stopnie na górę oraz trzy stopnie na dół). Na ekranie pokaże się aktualny limit prędkości.
- B.** Ustawienie maksymalnej prędkości przy pomocy funkcji WALK lub pokręcaniem koła o 360°. Za każdym kliknięciem lub przekręceniem tylnego koła zwiększy się limit o 5km/h. Ostatni pokazany limit po pięciu sekundach zostanie zapamiętany.



www.speedbox-tuning.pl

Ebike Electronic s.r.o.

Rybna 716/24 | 110 00 Praha 1 | Czech Republic | ID: 05553555 | VAT: CZ05553555



